

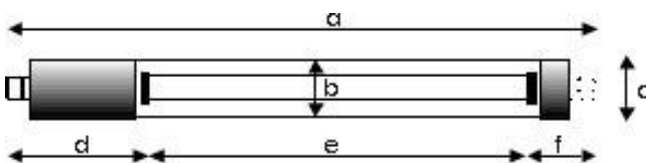
**Ordertext: SLS30 LED Rohrleuchte 5600lm - 36W**

**Ordercode # 2098-00**

**Bestückung** / fitted with  
**Betriebsgerät** / work equipment  
**Anschlusswerte** / connected load  
**Leistungsaufnahme** / power consumption  
**Leuchtenlichtstrom** / luminous flux  
**Leuchtenlichtausbeute** / luminous efficacy  
**Lichtverteilung** / light distribution  
**Entblendung** / glare-free  
**Abstrahlwinkel** / beam angle  
**Lichtfarbe** / light colour  
**Farbwiedergabe (Ra)** / color rendering  
**Socket** / socket  
**Schutzart** / system of protection  
**Schutzklasse** / class of protection  
**Betriebstemperatur** / operating temperature  
**Lebensdauer** / lifetime  
**Leuchtengehäuse** / luminaire body  
**Gewicht (netto)** / weight (net)  
**Netzanschluss** / main supply  
**Befestigung** / fastening  
**Abmessungen** / dimension  
**Risikogruppe** / risk group (DIN EN 62471)  
**Besonderheiten** / special feature

LEDVANCE AC46704 Energy class D  
n/a  
230 V AC  
36 Watt  
5600 lm  
ca. 156 lm/W  
Direkt / direct  
Transparentes Rohr - Reflektor / clear tube - reflector  
190°  
4000K, hellweiß / bright white  
80  
G5  
IP67  
2  
-20° bis +45° C  
50000 h  
PC  
0,9 Kg  
Anschlußklemme 3-pol / terminal 3-pol  
Optional  
Siehe unten / see below  
n/a  
n/a

a	b	c	d	e	f
mm	mm	mm	mm	mm	mm
1625	30	30	185	1315	125



a = Gesamtlänge der Leuchte / length over all  
b = Schutzrohrdurchmesser / diameter tube  
c = max. Gesamtdurchmesser / diameter over all  
d = Blindbereich / no light output  
e = Länge v. Lichtaustritt / light output  
f = Blindbereich / no light out